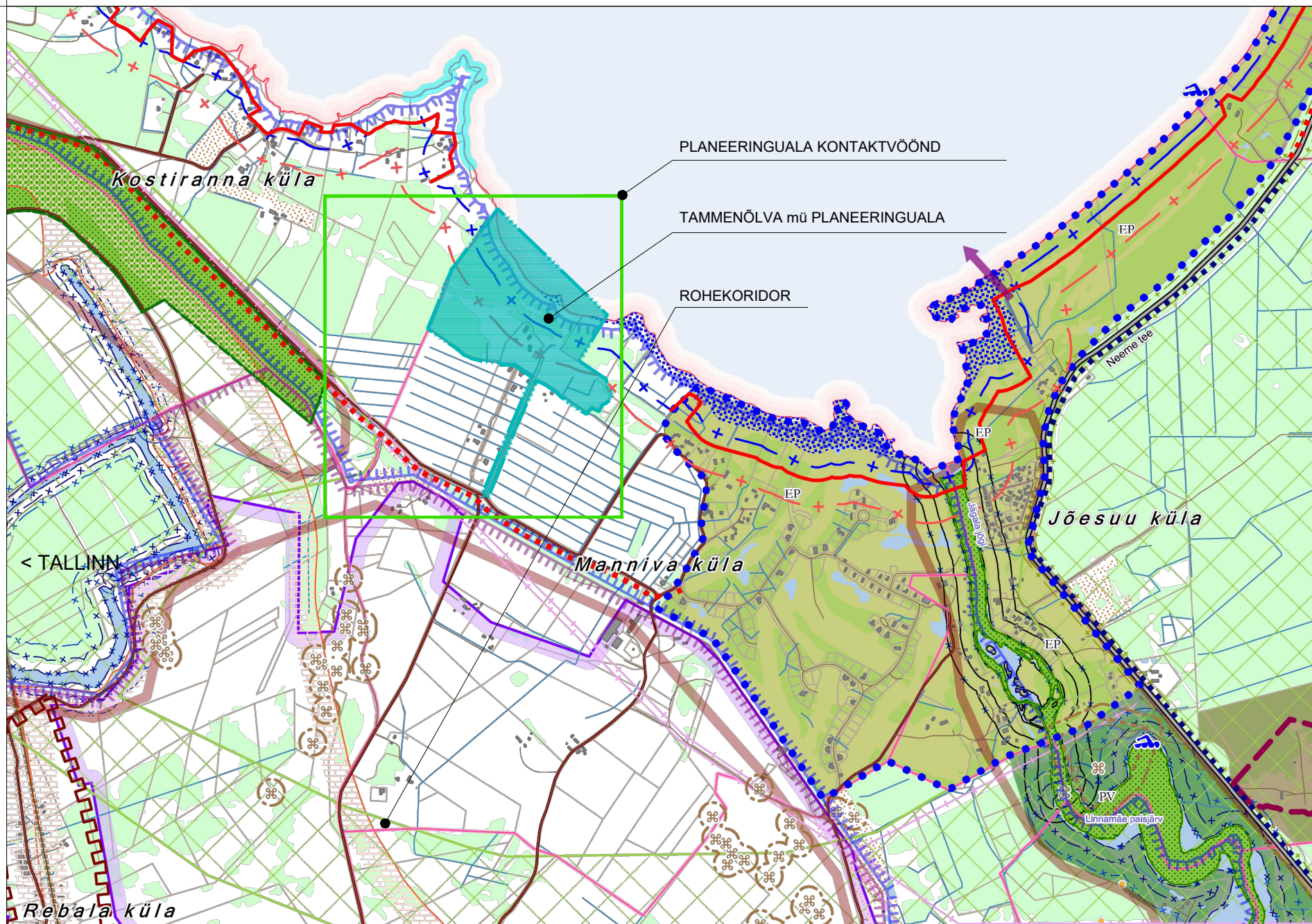



VÄLJAVÕTE koostamisel olevast JÕELÄHTME VALLA ÜLDPLANEERINGUST (joonis 5. Maakasutuspiirangud)
(vastuvõetud Jõelähtme Vallavolikogu 12.04.2018 otsusega nr 62)



TÄHISTUS:

-  Rohkeõrguslike (Maakomapiiranguga määratud rohkeõrguslike piire on täpsustatud Loo alveiku, Lihvamate küla, Saha küla ja Nehtaru küla üldplaneeringuga)